

# Diszlexiások eltérő szemantikai feldolgozása



Kohlmann Ágnes

PPKE BTK

Nyelvtudományi Doktori Iskola  
Alkalmazott Nyelvészeti Műhely

# Diszlexia és az idegennyelv-tanulás

- ❑ Szókincs-elsajátítási problémák idegen nyelven: absztrakt jelentésű szavak, melléknevek, elöljárók, határozók nehezen
- ❑ Ormos E. (2004), Sarkadi Á. (2008), Kormos J. & Mikó A. (2010)
- ❑ felmérés öt EU-s országban (Gyarmathy et al. 2009)

Diszlexiások nehézségei id.nyelv tanulásban/ang.	Kiejtés	Új szavak	Nyelvtan megértése	Nyelvtan használata	Megértés
átlag	2,86	2,63	3,25	2,99	3,02
sorrend	2	1	5	3	4

# Diszlexia: nem csak a fonológiai feldolgozás zavara

- Anyanyelvi kutatások az eltérő szemantikai feldolgozásról (Booth et al. 2007, Rüsseler et al. 2007, Landi et al. 2010)

	Pontosság (%)		Gyorsaság (ms)	
	Booth et al.	Rüsseler et al.	Booth et al.	Rüsseler et al.
Kontroll	96	96	1276	1273
Diszlexia	76	90,7	1455	1568

- Alulaktivált agyi területek - szemantikai reprezentációk szegényesebbek, információkhoz hozzáférés akadályozott
- Következmények: mentális lexikon eltérő szerkezete, hat a szókincstanulásra, olvasásértésre

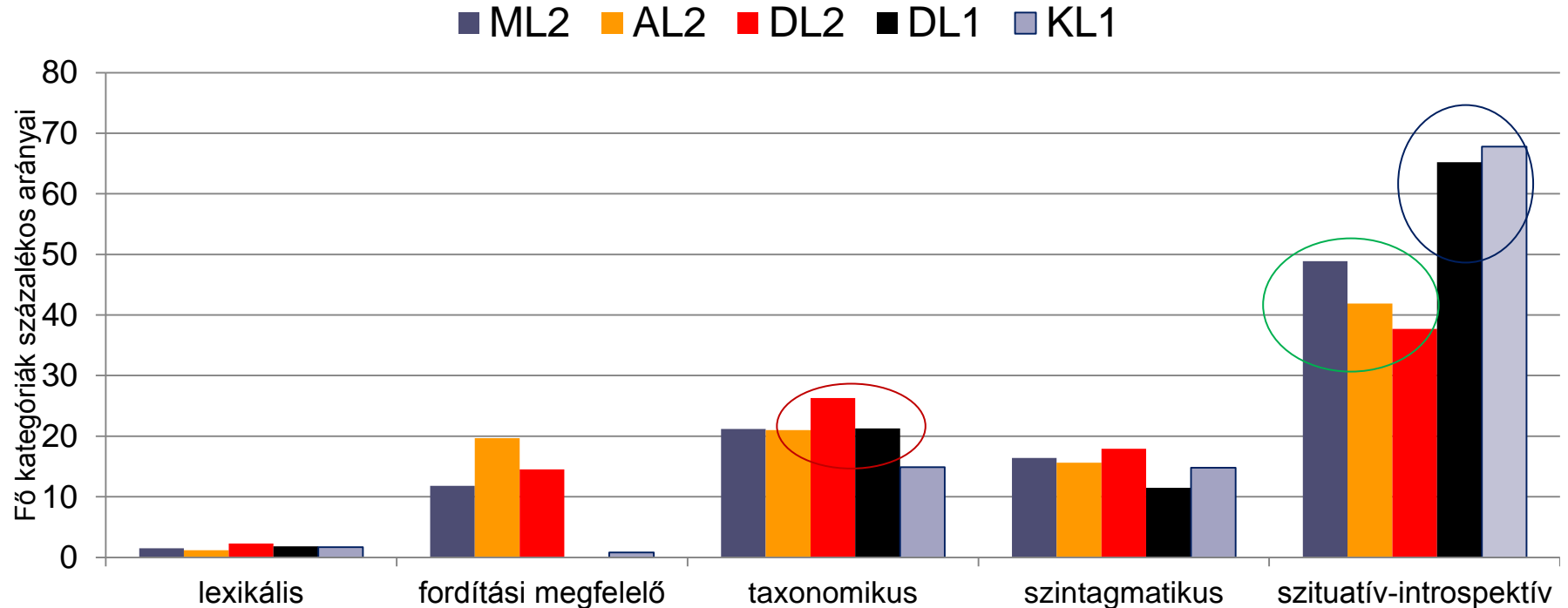
# Szóasszociációs vizsgálatom

---

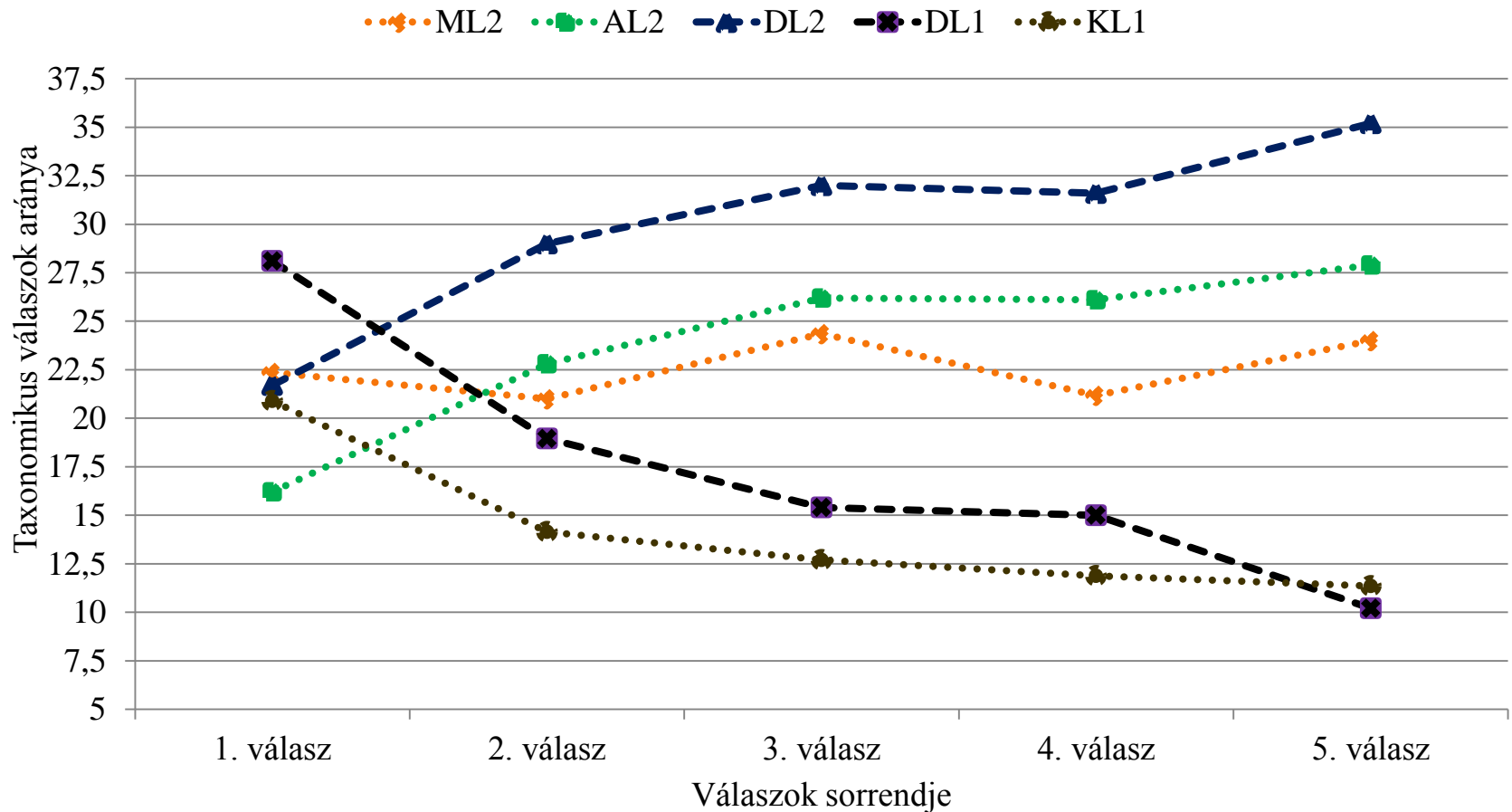
- 1. vizsgálat: 17 gyakori német hívószóval, több válasz írásban
- 3 csoport (N= 195), 16-36 év közötti magyar anyanyelvű személyek
- célja: szókincsük mérete, mentális lexikonban kapcsolatok feltérképezése–ezek aktiválása
  
- 2. vizsgálat: ugyanazon szavak magyarul
- 2 csoport (N= 142)

# Szóasszociációs vizsgálat eredményei (L1 és L2)

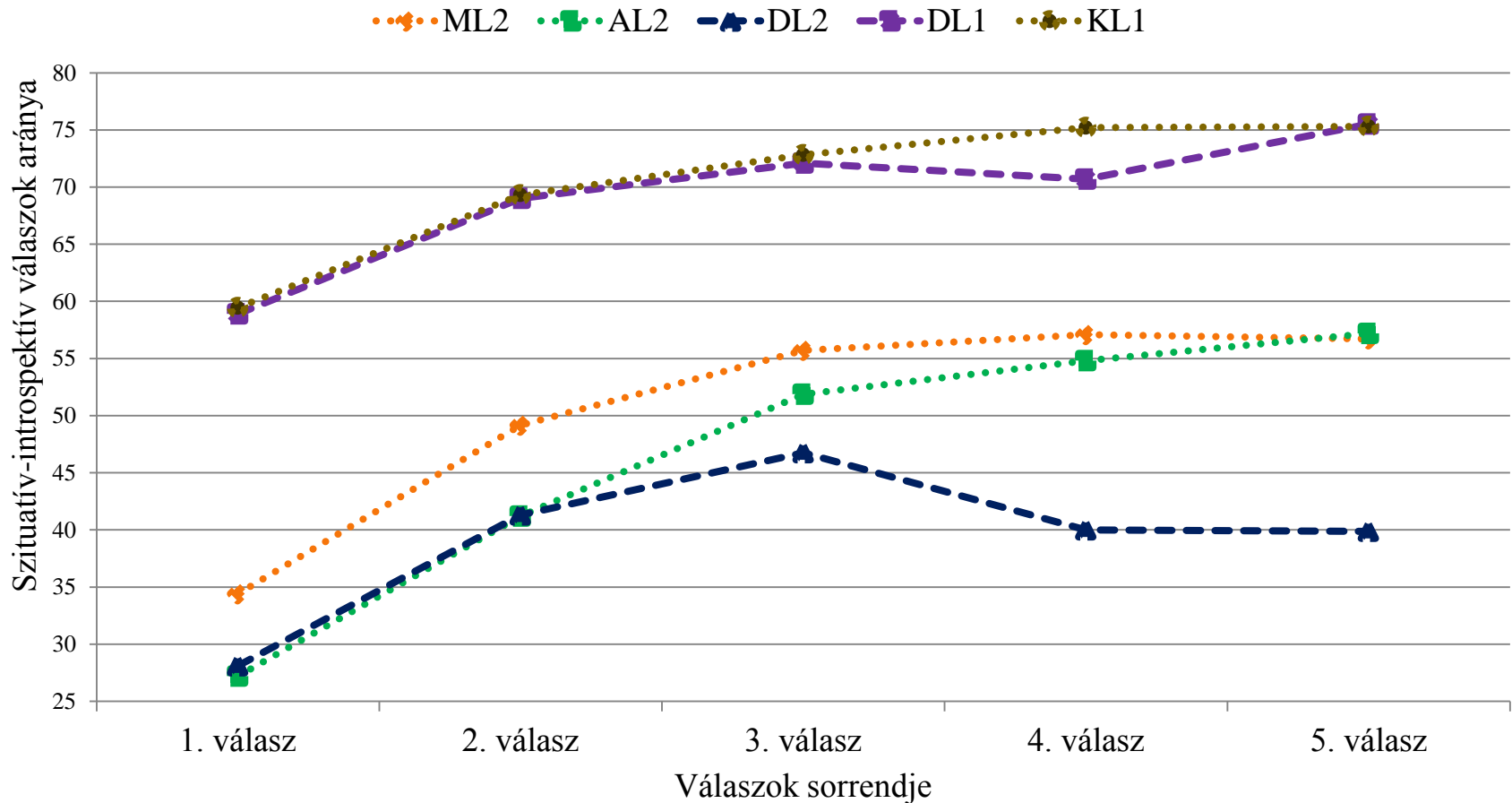
## A főkategóriák százalékos arányai



# A taxonomikus válaszok százalékos aránya a válaszok sorrendjében



# A szituatív-introspektív válaszok százalékos aránya a válaszok sorrendjében



# A szemantikai feldolgozás vizsgálata szemantikai döntési kísérlettel

---

## □ Kutatási kérdéseim:

- 1) Van-e különbség a döntés gyorsaságában és pontosságában a csoportok között, ha a két szó közötti taxonomikus vagy különböző szituatív kapcsolatokról kell dönteni?
- 2) Van-e különbség a döntés gyorsaságában és pontosságában a különböző szituatív feltételek között?

□ Előző kísérletek: erős és gyenge asszociációs erősség

□ Újdonság: szituatív tulajdonságok alapján szemantikai döntés a szópárokról



# A szemantikai döntési kísérlet bemutatása

---

- Két nyelven: német és magyar
- Csoportok: diszlexiás/diszgráfiás – kontroll  
(ND, NK, MD, MK)/ 30 fő (N= 120)
- diszlexia teszt- 3 feladat (Tóth Dénes, 3-DMH)
  
- 6-féle tesztfeltétel: filler – taxonomikus – 4 szituatív  
(hely, tárgy, minőség, szélesebb értelmű szituáció)-  
illusztrálás (válasz: igen-nem)

Két szó fog megjelenni egymás után a képernyőn. Kérem, döntse el, hogy a másodszer megjelenő szó kapcsolódik-e jelentésben az első szóhoz valamilyen módon, akár tágabb értelemben.

banán

gyümölcs

taxonomikus

utazás

börönd

tárgy

kutya

séta

szélesebb értelmű szituáció

ló

templom

filler

munka

iroda

hely

év

új

minőség



köszönet

erdő

filler

vonat

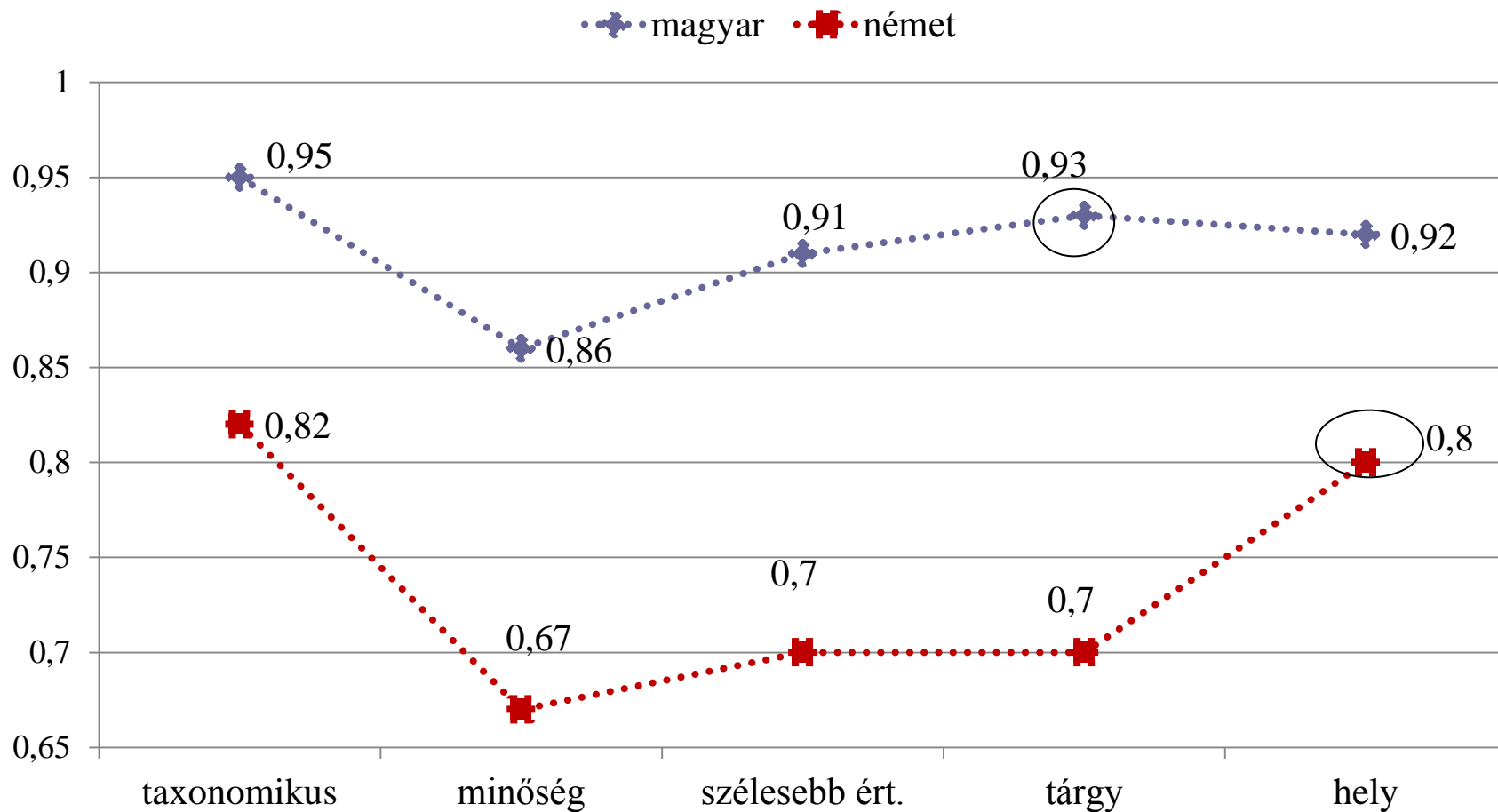
késő

minőség

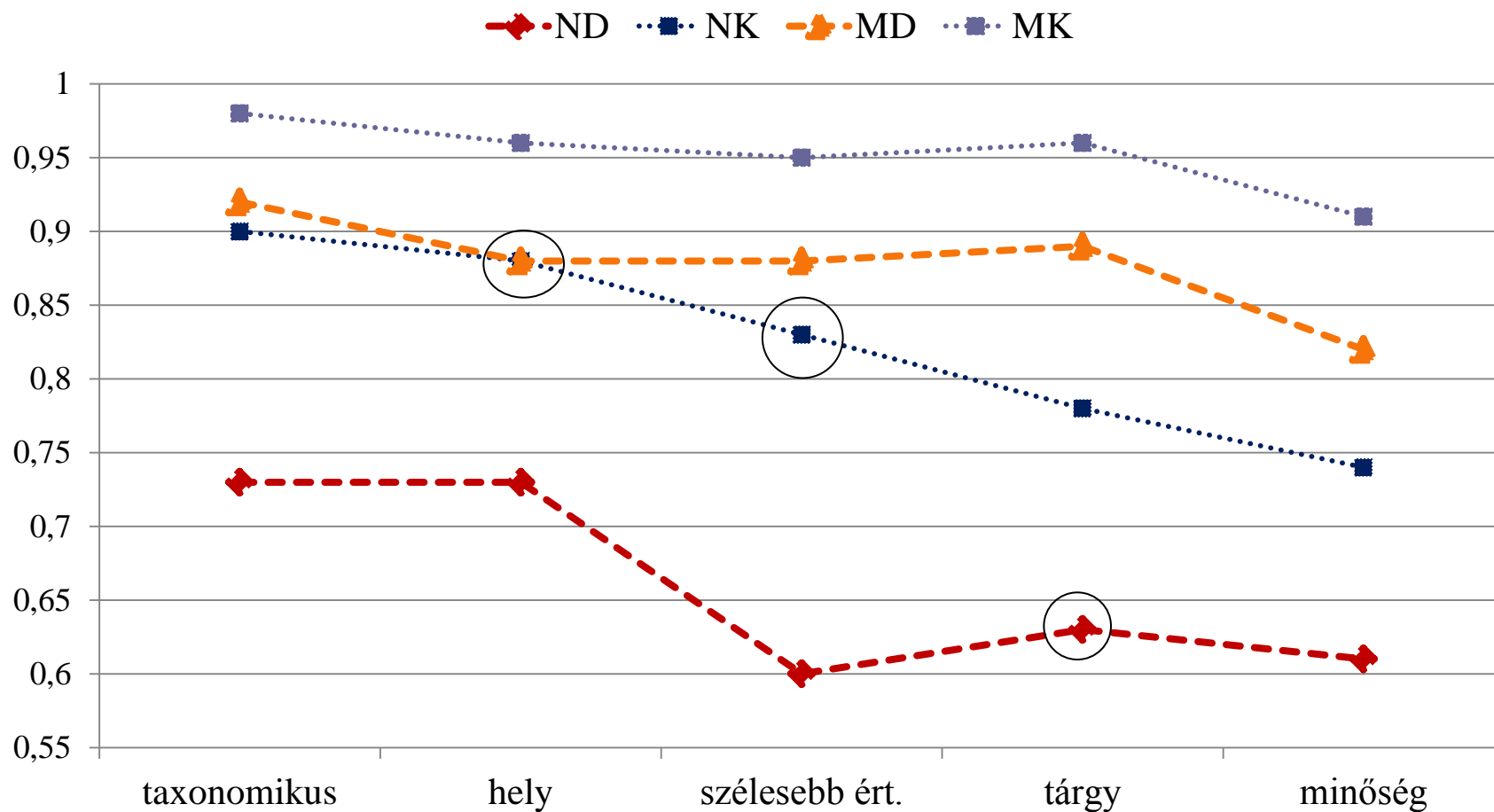
# Eredmények

---

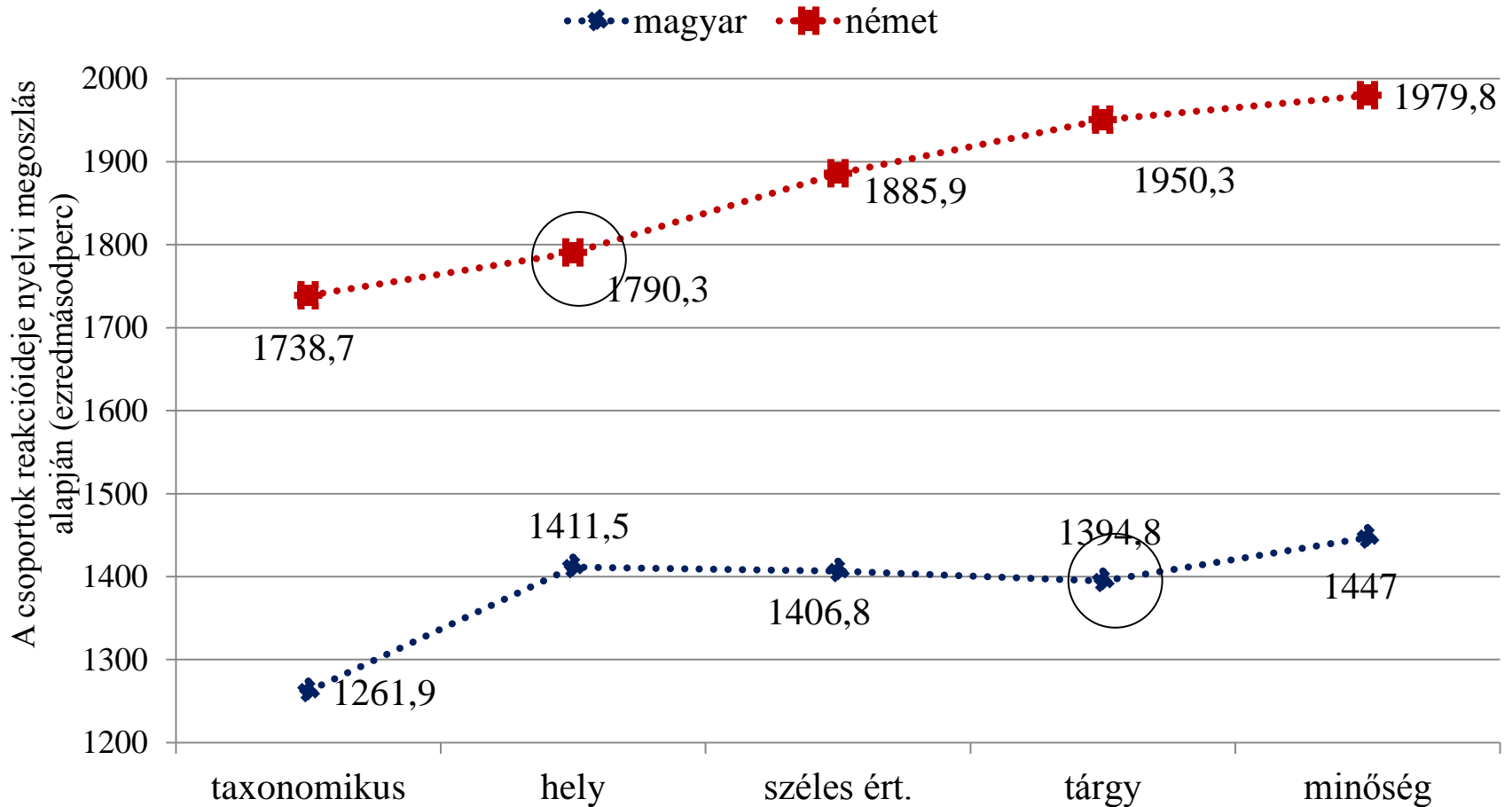
# A válaszok pontossága nyelvek szerint



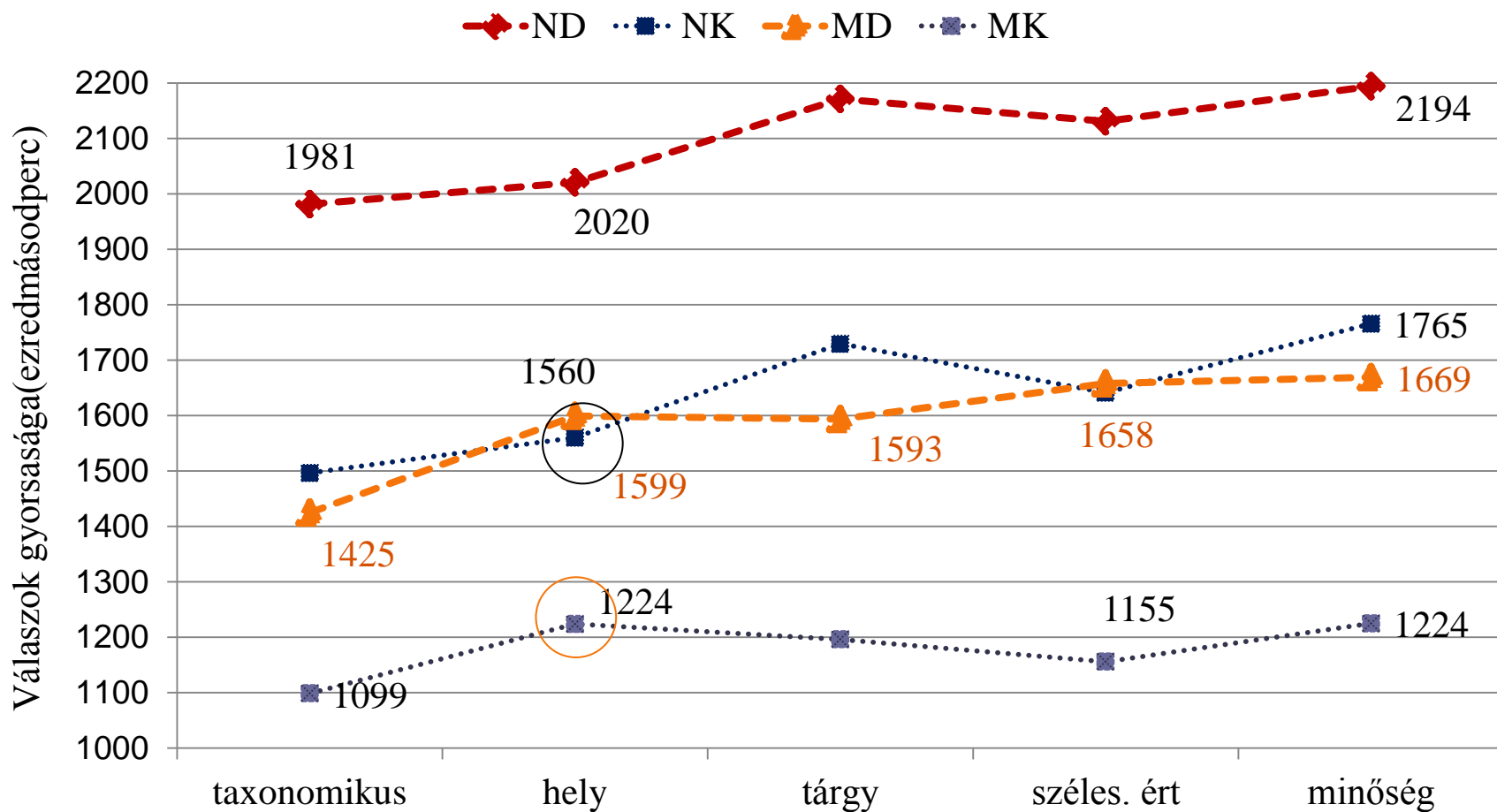
# A válaszok pontossága csoportonként



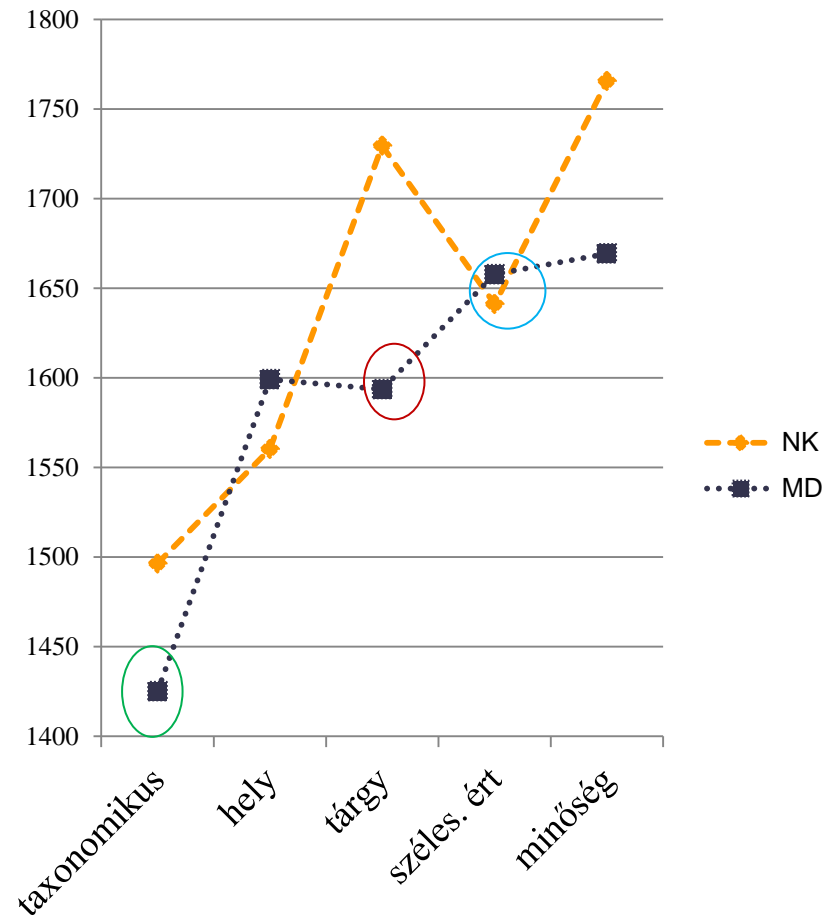
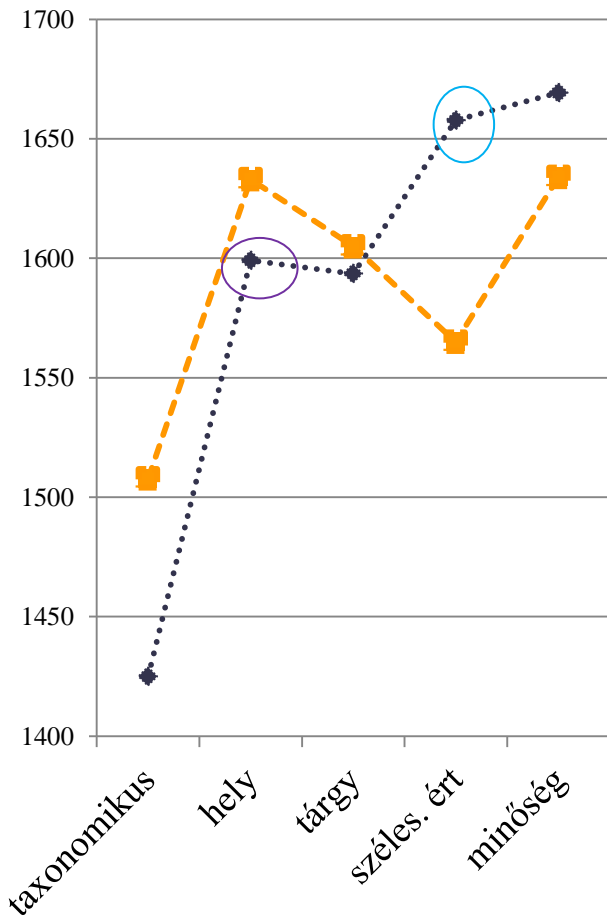
# A válaszok gyorsasága (reakcióidő) nyelvek szerint



# A válaszok gyorsasága csoportonként (medián)

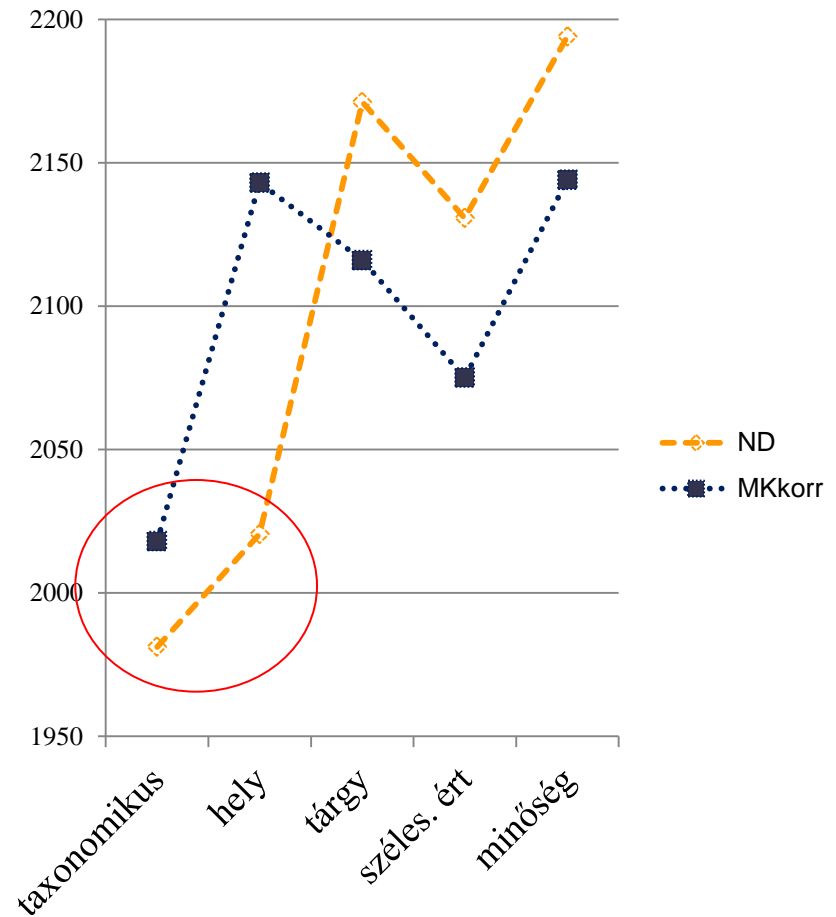
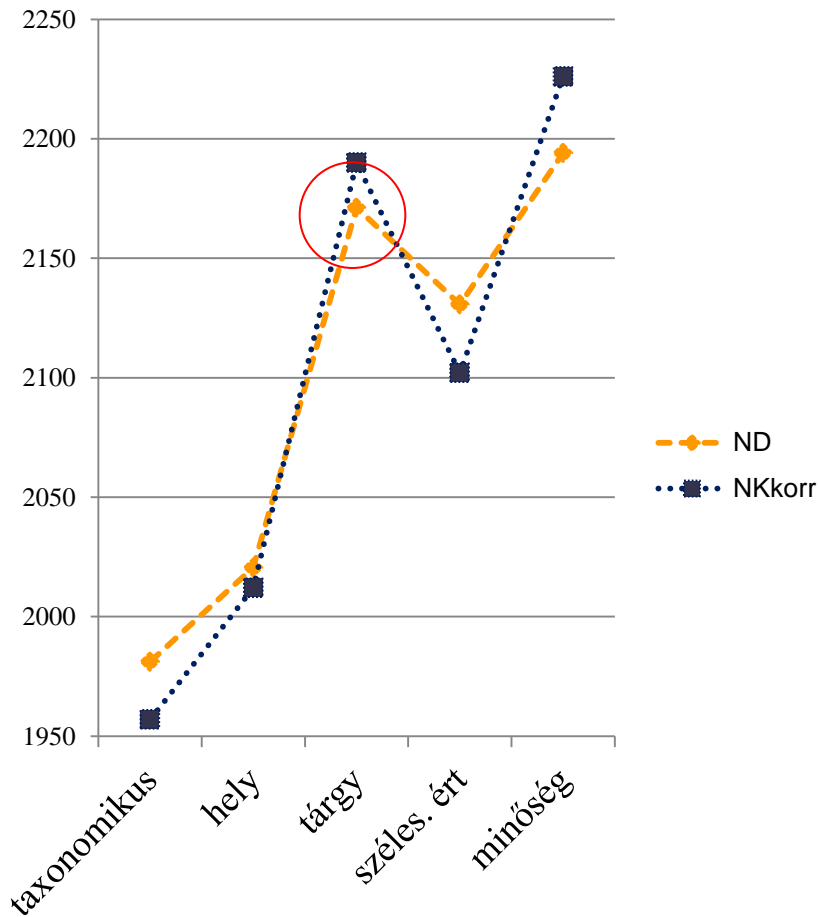


# MD csoport összehasonlítása a kontroll-csoportokkal





# ND csoport összehasonlítása a kontroll-csoportokkal



# Eredmények összegzése

---

- Taxonomikus kapcsolatok a leggyorsabban és legpontosabban-szilárd kapcsolatok a mentális lexikonban- szóasszociáció is
- Diszlexiások: tárgyi kapcsolatok - konkrét referensekhez kötődnek- könnyebbnek tűnnek
- Diszlexiások kisebb érzékenysége a kapcsolatok fajtáira (ND)
- A MD csoport teljesítménye a NK csoportéhoz hasonlít
- Minőségre vonatkozó kapcsolatok a legnehezebben– miért?
- L2: helyre vonatkozó információk kiemelkedő szerepe
- L2 szókincs tanítása: vannak könnyebben elsajátítható információk (taxonomikus, hely)

# I·TEMLEGYIF·A·MÖNÖSZÖK!

# Hivatkozott irodalom

---

- Booth, J.R., Bebko, G., Burman, D.D., Bitan, T. (2007). Children with reading disorder show modality independent brain abnormalities during semantic tasks. *Neuropsychologia* 45(4), 775–783.
- Gyarmathy, É., Mahlerbe, C., Pichel, P., Stoyanov, B. & Tartari, T. (2009). *Dyslexic Students and the Second Language Learning. A study on the learning needs - European review.*  
[http://www.elearningeuropa.info/en/directory/Dyslexic-Students-and-the-Second-Language-Learning-A-study-on-the-learning-needs---European-review.](http://www.elearningeuropa.info/en/directory/Dyslexic-Students-and-the-Second-Language-Learning-A-study-on-the-learning-needs---European-review)
- Kormos, J., Mikó, A. (2010). Diszlexia és az idegennyelv-tanulás folyamata. In: Kormos, J., Csizér, K.(szerk.), *Idegennyelv-elsajátítás és részképességzavarok*, Budapest: ELTE Eötvös Kiadó. 49–76.
- Landi, N., Mencl, W. E., Frost, S. J., Sandak, R., & Pugh, K. R. (2010). An fMRI study of multimodal semantic and phonological processing in reading disabled adolescents. *Annals of dyslexia*, 60(1), 102-121.
- Ormos, E. 2004. Egy sikeres diszlexiás nyelvtanuló. In: Kontra, E. H., Kormos J. (szerk.), *A nyelvtanuló: Sikerek, módszerek, stratégiák*, Budapest: Okker Kiadó. 145–160.
- Rüsseler, J., Becker, P., Johannes, S., & Münte, T. F. (2007). Semantic, syntactic, and phonological processing of written words in adult developmental dyslexic readers: an event-related brain potential study. *BMC neuroscience*, 8(1), 52-61.
- Sarkadi, Á. (2008). Vocabulary learning in dyslexia–The case of a Hungarian learner. In: Kormos, J., & Kontra, H. E. (szerk.), *Language learners with special needs: An international perspective*, Clevedon: Multilingual Matters. 194.110–129.